



Ctra. Tortosa, s/n. - Apdo. 98
43550 ULLDECONA (Tarragona)
Tel. 977 72 12 39

CONCESSIONARI OFICIAL GAS-GAS



C/. Sans Borja, 2 - Tel. 977 72 13 72
ULLDECONA

CAFETERIA - BAR

Alameda

Especialitat en:
ESMORZARS, BERENARS I SESINA D'ARAGÓ

Plaça Sales i Ferré - Tel. 977 72 05 10
ULLDECONA

CONTRATISTA D'OBRES

JUAN JOSÉ SIMÓ RENET

C/. Roger de Flor, 25 - Tel. 977 72 03 01
ULLDECONA

CAFETERIA - TAPAS VARIADAS - PLATOS COMBINADOS - BOCADILLOS

**B
A
R** *Celedoni*
JAVIER y VICENTE

Plaça de l'Església, 4 - Tel. 977 57 31 03
ULLDECONA

FORN DE PA

Gauxachs

Plaça Catalunya, 1 - Tel. 977 72 05 55
ULLDECONA

Col·labora:

Montsià Ràdio Televisió, s.l.

ULLDECONA i ALCANAR

Montsià Ràdio Televisió Tel. 977 57 31 03 DL 1/135/1973



CENTRE EXCURSIONISTA ULLDECONA

BUTLLETÍ INFORMATIU núm. 41 • abril/maig/juny 2004



Grup de mascles joves de cabra salvatge
a les Rases del Maraco. Ports



Butlletí editat pel
Centre Excursionista
Ulldesconca (CEU)



Afiliat a la Federació
d'Entitats Excursionistes
de Catalunya

Per a qualsevol consulta o suggeriment, escriure a:
Centre Excursionista Ulldesconca
C/. Escultor Querol, 8 - Apartat Correus 34
43550 Ulldesconca

Horaris reunions Local Social:
Dimarts de 22 a 24 h.
Tel. informació: 659 072 893

- Coordinació:

DAVID TOMÀS

- Col·laboradors:

MARIO COSTA
JORDI MARTORELL
GEMMA MATAMOROS
NÚRIA SAUCH
M^{re} LUZ PÉREZ
DAVID CALDUCH
CARLES MARINÉ

TELÈFONS D'INTERÈS PER ALS EXCURSIONISTES

- Avís d'actuacions pressumptament irregulars al medi natural: Departament d'Agricultura, Ramaderia i Pesca, Oficina Comarcal del Montsià, 977 701 895 (hores d'oficina), 977 704 785 (de 8 a 21 hores).
- Ambulàncies, bombers i policia: 112.
- En cas d'accidents, emergències o rescat, 085.
- Federació d'Entitats Excursionistes de Catalunya (FECC): 93 412 07 77.
- El telèfon del temps: 807 117 003
- Risc d'Allaus: www.icc.es/allaus

EDITORIAL

Després de molts d'anys perseguint la "Barra de Festes", per fi l'any vinent (2005), la barra del ball de les Festes Majors i Carnavals ha tocat a la nostra Entitat. Des de la nova junta directiva fem una crida a tots els possibles col·laboradors per ajudar-nos en estes tasques nocturnes. Els ingressos aniran destinats a fer unes reformes urgents al local social i la resta estarà disponible per comprar material de muntanya, ja que l'Entitat disposa de mínims insuficients per a qualsevol activitat que no sigui l'excursionisme. I per casualitats de la vida, això coincideix amb lo 25^è Aniversari de l'Entitat, i farem un any amb actes relacionats amb tota la història del C.E.U.

Estem començant a recopilar fotos, cartells o suggerències del Soci per realitzar un gran aniversari, en especial dedicat als "veteranos" de l'Entitat.

Activitats d'aquest trimestre

- 3/4 ABRIL. RAQUETES DE NEU

Sortida al Pirineu nevad. Es pujarà un cim assequible amb raquetes i mitja pensió en refugi. Lloc a concretar segons els inscrits el dimarts abans.

- 9 al 12 ABRIL. TURISME AL PAÍS BASC

Sortida cultural i gastronòmica a la terra dels bascos. Informa't al local social.

- 17/18 ABRIL. NETEJA DE SENDERS I BANCALS VORA DEL REFUGI

Per a tots els col·laboradors hi ha el dinar de diumenge pagat (paella).

- 18 ABRIL. B.T.T. ALS PORTS. SORTIDA V VEGUERIA

Ruta assequible per a tothom que li agrada la bicicleta de muntanya.

- 1 MAIG. ESCALADA EN ROCA. SORTIDA V VEGUERIA

Vols aprendre a escalar? Aquí tens una bona ocasió. Informa't al local social.

- 2 MAIG. EXCURSIÓ POPULAR ALS PORTS

Vegeu cartells informatius.

- 15/16 MAIG. PARC NATURAL DE LA SERRA D'IRTA

Vegeu cartells informatius.

- 23 MAIG. PROGRESSIÓ EN CRESTES. SORTIDA V VEGUERIA

Informa't al local social.

- 5/6 JUNY. INICIACIÓ AL DESCENS DE BARRANCS. PORTS

Vols aprendre a fer ràpels tot baixant un barranc? Acampada a la zona de la Franqueta (Horta de Sant Joan). El dissabte es farà un barranc sec i el diumenge un amb aigua.

Sabia que a Caja Madrid
reinvertim els nostres beneficis
en el bé de tots?



CAJA MADRID



C/. Guifré - ULLDECONA

Oriol
finques

C/. Major, 65 - ULLDECONA
Tel./Fax 977 72 06 91 - Mòbil 696 249 525
oriolfinques@eresmas.com

RACÓ FOTOGRÀFIC ("MOMENTOS C.E.U.")



Descans davant lo refugi lliure de Cova Cambra a la Mola de Catí. Ports. (16 de novembre)




Cim del pic de Bastiments (2.900 m.) Raquetes de neu al Pirineu. (25 de gener)



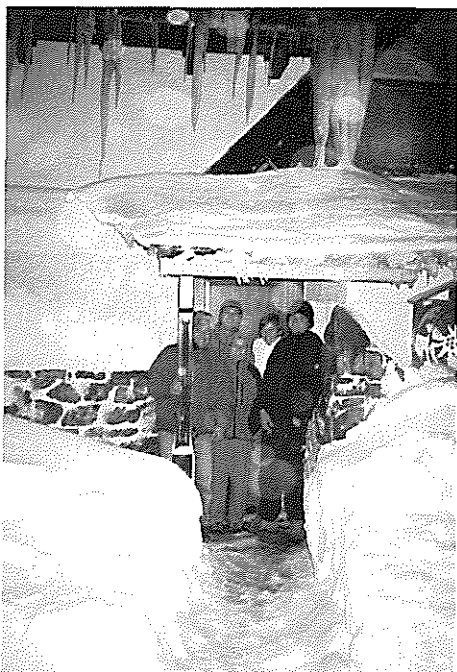
La nit abans de la Diada Social al refugi. (7 de març)



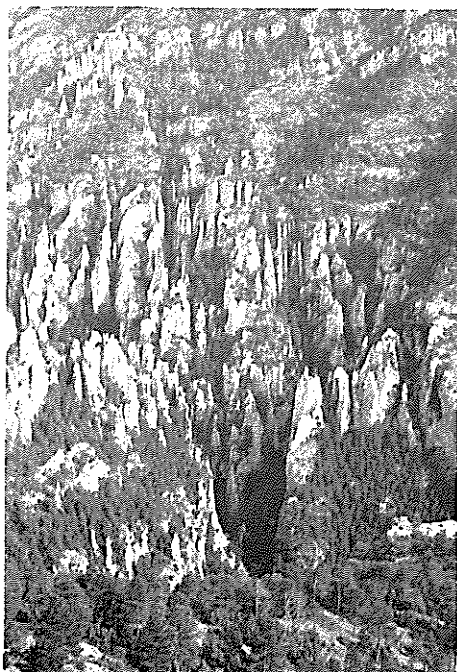
Sopant al refugi d'Ulldeter (2.200 m.) amb els companys de Vinaròs. (24 de gener)

- 20 JUNY. DESCENS DE BARRANCS. SORTIDA V VEGUERIA 
Sortida aquàtica i espectacular a la Serra de Guara o als canyons del Canigó.
Informat al local social.


- 26/27 JUNY. EXCURSIÓ A LES GÚBIES DEL PARRISSAL I DEL REGATXOL 
Es farà mitja pensió al refugi de Caro (U.E.C.)



Lo rafal del refugi de Candanchú. L'únic lloc on no va nevar lo fi d'any, Pirineus. (1 de gener)



Les Gúbies del Parrissal vistes des de lo pic de la Coscollosa. Ports. (8 de febrer)

 Aquest símbol indica el grau de dificultat, en una escala d'1 a 5.

El Centre Excursionista Ulldecona (CEU) podrà modificar la programació per motius de força major. També podrà limitar les inscripcions quan la capacitat de les instal·lacions o dels mitjans de transport així ho aconsellin. Els dimarts abans de cada excursió es farà la inscripció corresponent.

Informació i altres activitats del C.E.U.

- ♦ Assemblea General del C.E.U. Ja tenim nova junta directiva, formada per:
 - Presidenta: M^{re} LUZ PÉREZ
 - Sots-President: MARIO COSTA
 - Secretària: NÚRIA SAUCH
 - Tresorer: JOSEP M^{re} QUERALT
 - Vocal de material: JORDI MARTORELL
 - Vocal d'activitats: DAVID TOMÀS
 - Vocals responsables refugi: DAVID CALDUCH - GEMMA MATAMOROS

- ♦ L'acampada per als menuts de 7 a 11 anys es celebrarà aquest estiu dins de "La cuca viu", durant un cap de setmana. I l'excursió per a joves de 14 a 16 anys es pasa al mes d'octubre.

- ♦ El nou carnet de soci 2004 està a punt. Lo teniu que rebre amb lo butlletí. Feu un bon ús!

- ♦ Lo C.E.U. sol·licitarà a la F.E.E.C. la celebració d'un Campament Català de Muntanya per l'any 2005. Se sumarà als actes del 25è Aniversari de l'Entitat. Ja us informarem.

- ♦ RECULL. Llibres i plànols excursionistes sobre els Ports. Una bona forma per conèixer a fons aquest singular massís:
 - *El Port. 40 rutes de senderisme* (J. Tirón) Ed. Piolet, 1998.
 - *Les fonts del Port* (V. Pellicer) Ed. Cossetània, 1999.
 - *Senders de gran recorregut GR-7* (Senders de Catalunya, 1998).
 - *GR-8.* (varis) Ed. Prames, 1999.
 - *PORTS. Guia de escaladas.* (L. Alfonso) Ed. Particular, 1996.
 - *EL PORT. 2 plànols 1:25.000.* Ed. Piolet.
 - *ELS PORTS. 1:40.000.* Ed. Alpina.
 - *A peu pel massís del Port.* (V. Pellicer) Ed. Cossetània, 2000.
 - *Itineraris pels ports de Besseit. A peu i amb cotxe* (J. Bustos). Ed. Prames, 2001.

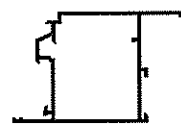


C/. Major, 83
Tel. 649 50 36 50
ULLDECONA



CONSULTORIA EUGENI, S.L.

C/. Vidal i Barraquer, 22 - Baixos
Tel. 977 57 32 90 - Fax 977 57 32 69
ULLDECONA
e-mail: eugeni@ceugeni.com



**ALUMINIS
SANS**

C/. Adell, 2, baixos - Tel./Fax 977 72 12 00
ULLDECONA

GRAU
FERRERIA INDUSTRIAL I DOMÈSTICA
FERRATGES PER A MOBLES

Domèstica
Guifré, 13
Tel. 977 720 687

Industrial:
Ctra. Tortosa, s/n.
Tel. 977 720 620
Fax 977 721 115
43550 ULLDECONA

E-mail: rgrau@rgrau.com
www.rgrau.com